



伊美家

colors  
you  
must  
see



# Technical Specification

技术指标 (ISO14001, ISO9001)

## 国家林业局华东木材及木制品质量监督检验中心 检测报告

报告编号：H1103001

### 检验结果汇总

序号	检验项目名称及单位	通过 (HG) 技术要求	检验结果	单项判定	
1	耐沸水性能	质量增加百分率, %	最大 11	9.8	符合
		厚度增加百分率, %	最大 12	9.6	
		外观	等级不低于2	1级	
2	耐干热性能	外观光泽	等级不低于3	1级	符合
		厚度增加百分率, %	等级不低于2	1级	
3	抗冲击力性能	落球高度 cm	最小100	100	符合
		凹痕直径 cm	最大10	7.8~8.3	
4	表面耐磨性能 转	最小350	750	符合	
5	耐污染性能	等级不低于2	1级	符合	
6	耐香烟烧灼	等级不低于2	2级	符合	
7	抗拉强度 MPa	≥55	73.9	符合	
8	甲醛释放量 mg/L	E1:≤1.5	0.8	符合E1	

以下空白。

其他说明

- 1、E1为可直接用于室内的人造板。
- 2、检验时样品正常，无异常情况发生。
- 3、检验时仪器工作正常，无异常情况发生。

# CONTENT

## 目录

P1. **Foresight** 啟示·不止

P3. **Unfinished** 情愫·接觸

P5. **Intention** 瞬间·變異

P7. **Ahead** 低調·進化 I

P9. **Ahead** 低調·進化 II

P11. **Ahead** 低調·進化 III

P13. **Acclivity** 勻衡·定律

P15. **Ascent** 原配·細易

P19. **Bizarre** 混搭·體驗 I

P21. **Bizarre** 混搭·體驗 II

P23. **Bizarre** 混搭·體驗 III

P25. **Origin** 源·魅惑

P27. **Substance** 核心·定義





F5372  
日之晴  
YQ(山)



W4944  
夹心俏木  
YQ(直)



W4145  
暗夜俏木  
YQ(直)



W4943  
古典俏木  
YQ(直)



F6211  
玫瑰红檀  
YQ(山)



F0863  
缤纷集层木  
YQ(直)



W4941  
黄铜俏木  
YQ(直)



F9012  
檀木  
YQ(直)



F7759  
贵族樱桃  
YQ(直)



W4192  
清新胡桃木  
YM(直)



5107  
德哲万家士  
YM(直)



2014066  
灰榆木  
YM(直)



2014047  
雪杉  
YM(山)



2014045  
裂纹橡木  
YM(山)



W19108  
经典榆木  
YM(直)



F6930  
天然香薰竹  
YM(直)



W1721  
大溪地黄木  
YM(直)



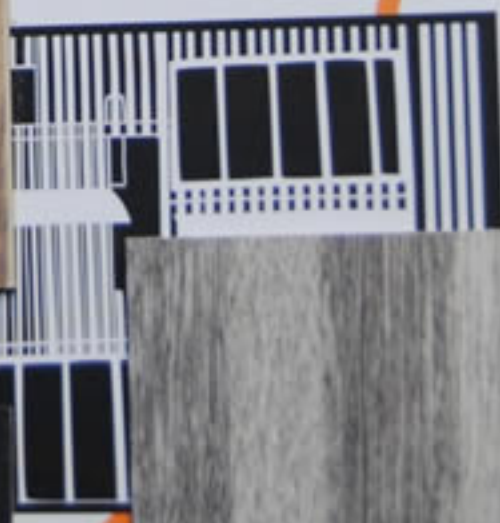
2014068  
原色橡木  
YM(山)



2014023  
杂木拼块  
YM(拼)



F0873  
烟熏集层木  
YM(直)



2014028  
水云杉  
YM(拼)



2014044  
彩竹  
ZT(直)

F9010  
科罗拉多之夜  
ZT(直)

F6212  
麦芽织木  
ZT(直)

F1395  
塔西尔杉木  
ZT(山)

F6930  
天然香薰竹  
ZT(直)

F8845  
风化尤加利  
ZT(直)

2014051  
乌竹  
ZT(直)

F8848  
深灰尤加利  
ZT(直)

F8847  
红棕尤加利  
ZT(直)

2014022  
天然山竹  
ZT(拼)

W19134  
横拉深俏木  
WH(横)

W19133  
横拉浅俏木  
WH(横)



1090  
竹木  
FT(面)

F9397  
加拿大杉木  
FT(面)

W2721  
浅原木  
FT(面)



2014055  
松木  
FT(面)



F9010  
科罗拉多之夜  
FT(面)



2014059  
大地橡木  
FT(山)



F8906  
黑胡桃木  
LMW(山)



F8943  
风化橡木  
LMW(山)



F0812  
肉桂榉木  
LMW(山)



F8845  
风化尤加利  
LMW(山)



F8848  
深灰尤加利  
LMW(山)



F6055  
老胡桃木  
LMW(山)



F8847  
红棕尤加利  
LMW(面)



F5150  
美国风胡桃木  
LMW(山)



F8852  
个性铁刀木  
LMW(山)



F8967  
秋雨橡木  
LMW(山)



F8853  
田野橡木  
LMW(山)



2014028  
水云杉  
LMW(拼)



F6052  
小木屋橡木  
SW(山)



F6695  
深灰胡桃木  
SW(山)





F8860  
风化柚木  
WB(直)



F5483  
摩卡冷杉  
WB(直)



2014045  
裂纹橡木  
WB(山)



F8842  
风化桦木  
WB(山)



2014033  
胡桃木  
WB(直)



F9392  
加拿大冷杉  
WB(直)



F9205  
黑橡木  
WB(直)



F8843  
天然桦木  
WB(山)



F9010  
科罗拉多之夜  
WB(直)



F8844  
老栎木  
WB(山)



W7064  
莫特卡边红木  
SH(山)



F5478  
沙丘橡木  
SH(山)



W19108  
经典橡木  
SH(山)



F9203  
菩提桦木  
SH(山)





F9004  
陈年柚木  
YS(直)



F6213  
樱桃枫木  
YS(直)



F7369  
北美橡木  
YS(山)



F0867  
蜜色樱桃  
YS(直)



F5474  
云灰横漭木  
SP(横)



F5475  
亚麻横漭木  
SP(横)



2014017  
梦幻空间  
HG



2014020  
山水木  
HG



2014006  
汉白玉  
HG



1072  
金粉世家2  
HG(直)



1073  
金粉世家3  
HG(直)



1071  
金粉世家1  
HG(直)

# Intention

## 瞬间·變異



W1722  
大溪地黑木  
AR(直)



2014017  
梦幻空间  
AR



W4943  
古典饰木  
AR(直)



W4944  
夹心饰木  
AR(直)



F5477  
黑灰横纹  
AR(横)



W4145  
暗夜饰木  
AR(直)



F5474  
云灰横纹木  
AR(横)



W19133  
横拉浅饰木  
AR(横)



W19134  
横拉深饰木  
AR(横)



W1721  
大溪地黄木  
AR(直)



W4941  
黄铜饰木  
AR(直)



F5475  
亚麻横纹木  
AR(横)



W19122  
法国白橡  
AR(直)



F5476  
细纹横纹  
AR(横)



6156  
横纹丝木  
AR(横)



7936  
法国红橡  
AR(直)

# Ahead

## 低調·進化 I



2014024  
榭木拼块  
AR(拼)



2014028  
水云杉  
AR(拼)



2014040  
青灰橡木  
AR(山)



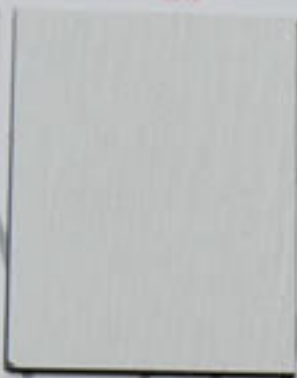
2014058  
原色橡木  
AR(山)



2014054  
原色黑胡桃木  
AR(拼)



2014014  
个性枫木  
AR(山)



5108  
白根橡  
AR(山)



F0371  
枫地橡木  
AR(直)



F0861  
枫地红直杉  
AR(直)



F9393  
摩卡枫木  
AR(直)



F5478  
沙丘橡木  
AR(山)



F9003  
摩卡橡木  
AR(山)



F5483  
摩卡冷杉  
AR(直)



F5485  
丁香枫木  
AR(山)



W7134  
玛卡莎黑檀  
AR(直)



5730  
香橡木  
AR(直)



F0863  
缤纷集层木  
AR(直)



F0873  
烟熏集层木  
AR(直)



5399  
罗马拼木  
AR(拼)



3041  
银层铁  
AR(直)



5735  
乌檀木  
AR(直)



5735  
乌檀木  
AR(直)

F6211  
玫瑰红檀  
AR(山)

F9004  
陈年柚木  
AR(直)

F7008  
桃花芯木  
AR(山)

F6928  
樱桃木封  
AR(直)



F7369  
北美橡木  
AR(山)

F0870  
曙光樱桃  
AR(直)

F0860  
浅麻红豆杉  
AR(直)

F0867  
蜜色樱桃  
AR(直)

S254  
柚木  
AR(直)



W4192  
博新胡桃木  
AR(直)

F9292  
加拿大冷杉  
AR(直)

F9085  
麻木  
AR(直)

W19101  
佛木  
AR(直)

F9086  
巧克力橡木  
AR(直)

# Ahead

## 低調·進化II



F6306  
中亞胡桃  
AR(直)



F5997  
艾利斯胡桃  
AR(山)



F9578  
復則錫巧木  
AR(山)



F8203  
菩提梓木  
AR(山)



5239  
綠坡木  
AR(山)



F9011  
斑馬木  
AR(直)



F5481  
檫木  
AR(直)



F3699  
藤香竹  
AR(直)



1090  
竹木  
AR(直)



2014084  
彩竹  
AR(直)



F6213  
櫻桃木  
AR(直)



5101  
芬三白橡  
AR(山)



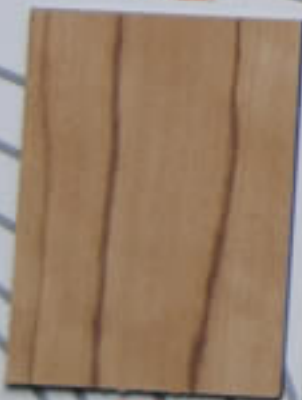
F6212  
麥芽木  
AR(直)



W4465  
神給淺溪木  
AR(直)



W4462  
神給紅溪木  
AR(直)



9130  
諾德木  
AR(直)



F9030  
科羅拉多之夜  
AR(直)



F6930  
天然香竹  
AR(直)



F9036  
竹葉白  
AR(直)



W4464  
神給深溪木  
AR(直)



F5487  
黑色胡桃  
AR(山)



W7120  
浅褐黄榉  
AR(山)



W6205  
非洲胡桃木  
AR(直)



6096  
非洲胡桃  
AR(山)



F5486  
经典金胡桃  
AR(山)



F9348  
亚那带橡木  
AR(直)



F7188  
林肯胡桃  
AR(山)



6146  
卢森堡胡桃  
AR(山)



5473  
泰国柚木  
AR(直)



3203  
德国橡木  
AR(直)



W7816  
日光橡木  
AR(山)



F9205  
黑胡桃  
AR(直)



Wc746  
天然枫木  
AR(山)



W19108  
经典柚木  
AR(直)



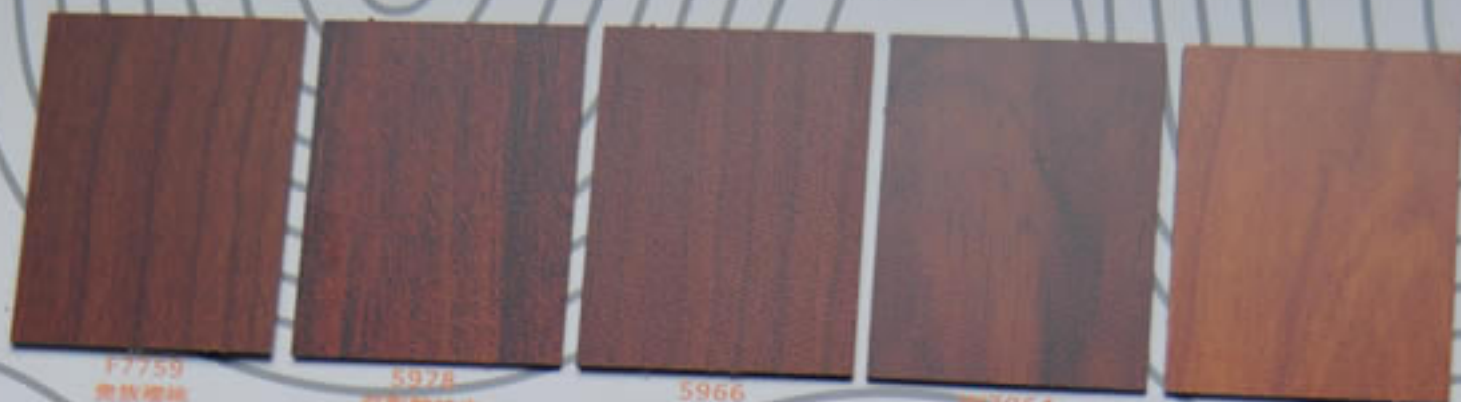
F1395  
新西兰杉木  
AR(山)



F9986  
山樟枫木  
AR(山)

# Ahead

## 低調·進化Ⅲ



F7759  
奧斯櫻桃  
AR(山)

5928  
柯耐酸橡木  
AR(山)

5966  
富士山櫻桃  
AR(直)

W1064  
艾絲卡達紅木  
AR(山)

5250  
琥珀櫻桃  
AR(山)



F3904  
天鵝櫻桃  
AR(直)

5249  
皇家櫻桃  
AR(山)

W7921  
托斯卡胡椒  
AR(山)

W10869  
天然赤楊  
AR(山)

F2567  
白山毛櫸  
AR(山)



W6745  
花梨木  
AR(山)

F2726  
白山毛櫸  
AR(山)

1043  
古典楓木  
AR(山)

F0756  
天然楓木  
AR(山)

10776  
青島櫻桃木  
AR(山)



F5264  
鹿藿櫻花  
NT(橫)



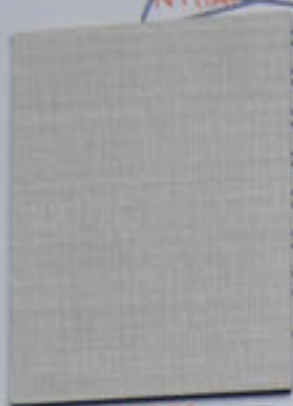
F5370  
象牙白橡  
NT(橫)



2014054  
原色福浪集層木  
NT(拼)



F5261  
雲之沙櫻花  
NT(橫)



F5262  
早春櫻花  
NT(橫)



W4192  
清新胡桃木  
NT(直)



F8854  
雪花橡木  
NT(山)



F0869  
輕語橡木  
NT(直)



F7182  
沙丘柚木  
NT(山)



F6053  
夏慕尼橡木  
NT(山)



F6052  
小木屋橡木  
NT(山)



F6055  
老胡桃木  
NT



F5887  
黃金橡木  
NT(山)



2014035  
沙漠玫瑰  
NT(直)



F8853  
田野橡木  
NT(山)



2014008  
橫紋杉木  
NT(橫)





# 匀衡·定律



Wc901  
指接榫木  
NT(横)



2014033  
莎比利  
NT(直)



F8860  
风化柚木  
NT(直)



F6695  
深灰荫橡木  
NT(山)



3318  
皇室柚木  
NT(直)



F8812  
肉桂栲木  
NT(山)



F8842  
风化栲木  
NT(山)



F8852  
个性铁刀木  
NT(山)



2014049  
原色樱桃  
NT(山)



2014055  
艺术橡木  
NT(拼)



F8845  
风化尤加利  
NT(直)



F8967  
秋雨橡木  
NT(山)



2014029  
杂木拼块  
NT(拼)



2014066  
灰榆木  
NT(直)



F8966  
晨雾橡木  
NT(山)



2014058  
灰枳杉  
NT(直)





F8843  
天然榉木  
NT(直)



F9010  
俄罗斯红松  
NT(直)



F9392  
加拿大冷杉  
NT(直)



F8844  
香杉木  
NT(山)



F7369  
北美橡木  
NT(山)



F0870  
曙光樱桃  
NT(直)



F5478  
沙丘橡木  
NT(山)



F6372  
白之响  
NT(山)



F9005  
枫木  
NT(直)



F9016  
竹类白  
NT(直)



F1079  
纯净橡木  
NT(直)



F8846  
天然尤加利  
NT(直)



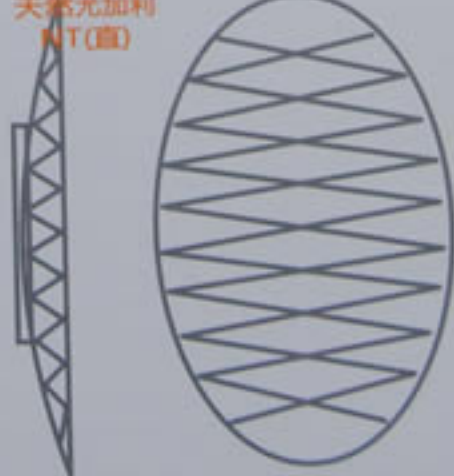
F1395  
塔西尔杉木  
NT(山)



F7012  
琥珀枫木  
NT(山)



F5481  
楸木  
NT(直)



# 原配·细易



3898  
古典柚木  
NT(直)



F6058  
黑檀黑胡桃木  
NT(直)



F5373  
夜之奏  
NT(直)



F8848  
深紫尤加利  
NT(直)



F5150  
美国风胡桃木  
NT(山)



2014031  
红棕橡木  
NT(山)



F8847  
红棕尤加利  
NT(直)



2014051  
乌竹  
NT(直)



F9011  
斑马木  
NT(直)



F6928  
樱桃木刻  
NT(直)



2014059  
大地橡木  
NT(山)



F5263  
烟熏桦木  
NT(横)





# Bizarre 混搭·體驗 I



F0912  
铁灰  
LSX

F0949  
雪白  
SP

0969  
海军蓝  
LSX



F0912  
铁灰  
LSX

F0949  
雪白  
SP

F0909  
正黑  
SP



F0912  
铁灰  
LSX

F0949  
雪白  
LSX



F7197PWL  
鸽白

2774PWL  
米色

F7197PWL  
鸽白



F8326  
酷梨黄  
WZW

P0827  
石墨黑  
WZW

F1834  
羊毛  
WZW

F0932  
荷花白  
WZW

F0949  
雪白  
WZW

F0909  
正黑  
WZW





5048  
中國紅  
HW



F2200  
深巧色  
HW



W7195  
鮮桔色  
HW



F0909  
正黑  
HW



F0912  
鐵灰  
F



F0909  
正黑  
F



F0949  
雪白  
F



2774  
米色  
F

Bizarre

混搭·體驗 II





2014006  
汉白玉  
ST



4212  
云南大理石  
ST



4021  
蒙特利板岩  
ST



5450  
ST



2014015  
个性漂流木  
ST(山)



7206  
ST



2014071  
火山岩  
ST



5451  
PW



5454  
PW



5735  
PW



5458  
PW



5454  
LNP



5450  
LNP



F0932  
荷花白  
LNP



F0933  
正白  
LNP





F0909  
正黑  
LYP



F2200  
深巧克力  
LYP



F0958  
浅米黄色  
LYP



F5342  
原生色  
LYP



F0966  
枣红  
LYP



F0845  
鲜顶红  
LYP



F0973  
米白  
LYP



F0774  
米白  
LYP

# Bizarre 混搭·体验 III



F0949  
雪白  
LNP



F0949  
雪白  
DF



F0909  
正黑  
DF



# Origin

## 源·魅惑



F2139  
碧色  
AR★

F7197  
靑色  
AR

F0949  
雪白  
AR★

F0932  
荷花白  
AR★



F0459  
亮白  
AR★



F2105  
象牙白  
AR★



F0934  
霜白  
AR★

2774  
米色  
AR



F0933  
正白  
AR★



F0925  
香灰  
AR



WZ004  
AR



0950  
幼沙色  
AR



F0933  
碧色  
AR★

F0927  
靑色  
AR★

F0958  
浅黄褐色  
AR★

F0905  
靑灰  
AR★



WD437  
奶油  
AR



F0928  
靑灰  
AR★



F1834  
羊毛  
AR



F0912  
铁灰  
AR★



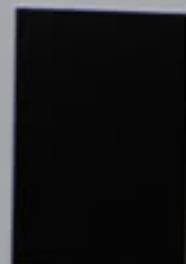
F5342  
泥土色  
AR★



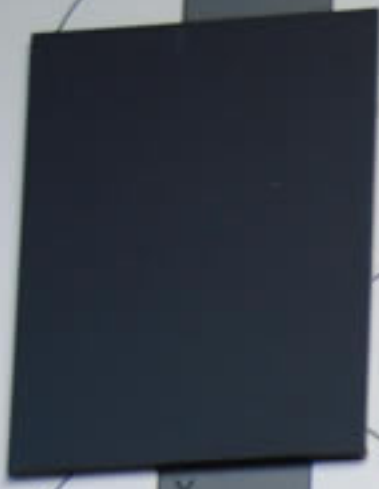
F0837  
石墨黑  
AR★



F2200  
深巧克力色  
AR★



F0909  
正黑  
AR



Y



AR



HG



H



T



MSK



LX



YM



ME



L



HW



F



PW



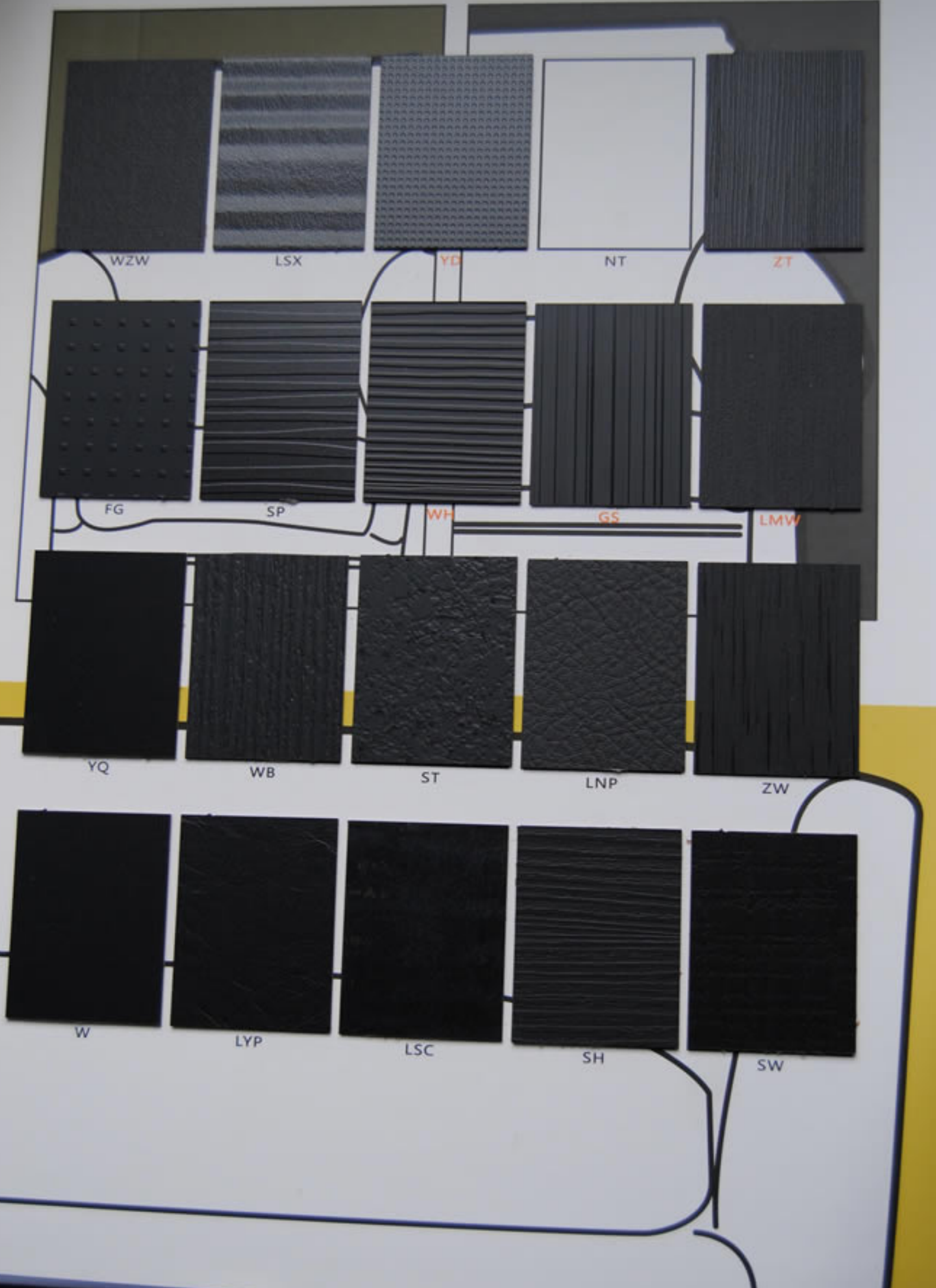
YS



FT



DF





Anticipation

判断 启蒙